



FIT T

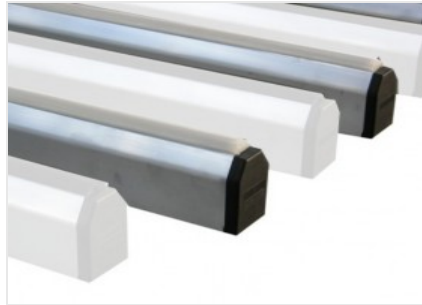
Arbeitstische für
manuelle Montage



Montagetisch für alle Montagearbeiten von Flügeln und Rahmen. Arbeitstisch schwenkbar von 0° (waagrecht) bis 85°. Pneumatischer Wechsel zwischen einer Ablageplatte aus weichem PVC (für die Bearbeitungsphase) und einer Ablageplatte aus kratzfestem hartem PVC (für die Handlingphase). Rollenbahn manuell kippbar und unabhängig von der Arbeitsplatte höhenverstellbar (170 mm bis 460 mm). Arbeitsplatte höhenverstellbar von 895 mm bis 965 mm. Füße mit Löchern zu Verankerung am Boden.

**Kippbare Arbeitsfläche**

Die Arbeitsfläche ist kippbar und wird ausschließlich pneumatisch betrieben. Mit Zustimmung über Fußpedal kann die Arbeitsfläche von 0°, der so genannten Waagerechten, bis 85° geneigt werden.

**Auflageflächen aus Hart-PVC als Reibungsschutz**

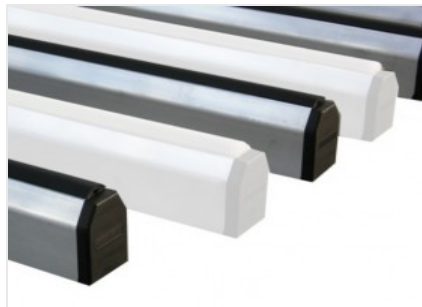
Die Auflagefläche aus Hart-PVC als Reibungsschutz sorgt für ein reibungsloses Rollen des Rahmens und ermöglicht eine einfache Handhabung.

**Pneumatischer Tischwechsel**

Ein Pneumatikzylindersystem sorgt für den pneumatisch betriebenen Wechsel und sorgt für den Anstieg der harten PVC-Auflagefläche im Verhältnis zur weichen PVC-Auflagefläche.

**Rollenbahn zum Gleiten der Türen und Fenster**

Eine kippbare Rollenbahn mit manueller Verschiebung in 2 voreingestellten Positionen mit automatischer Spannung sorgt dafür, dass sich der Rahmen dank auf Stangen gelagerter Rollen waagrecht verschieben lässt und so für hohe Leichtläufigkeit und Beweglichkeit sorgt.

**Belag aus weichem rutschfestem Belag**

Die Arbeitsflächen sind mit weichem, rutschfestem PVC überzogen, wodurch die Rahmen sicher aufliegen.

**TECHNISCHE DATEN**

Länge (je nach Modell) (mm)	1.400 ; 2.000
Breite (mm)	1.600
Höhenverstellbare Rollenbahn (mm)	170 ÷ 460
Höhenverstellbare Arbeitsfläche (mm)	895 ÷ 965
Gewicht (kg)	135
Rollenbahnbreite (mm)	150
Max. Tragkraft (kg)	120
Luftverbrauch (NI/Zyklus)	25

Enthalten ● Verfügbar ○