

## MEGA CUTTER ULTRA LINE

Hobelwellenaggregat zum Hobeln, Schlitzen (Sägen), Bürsten und Schleifen



Bearbeitungsmöglichkeiten: Schlitzen, Bürsten, Hobeln und Schleifen

Typische Anwendungsgebiete:

- Treppenbau: Strukturbürsten von Stufen
- Ladenbau: Schlitzen mit Sägepaket z. B. geschwungene Thekenfronten
- Türenproduktion: Strukturoberflächen
- Akustikelemente: Schlitzen der Sichtfläche mit Sägepaket z. B.: Wand oder Deckenelemente

Technische Spezifikationen

Max. Eingangsdrehzahl: 11.380 min<sup>-1</sup>

Max. Ausgangsdrehzahl: 7.690 min<sup>-1</sup>

Übersetzung: 1 : 0,676

Max. Drehmoment: 22 Nm

Zulässige Betriebstemperatur: max. 85°C

Position der Drehmomentstütze zum Werkzeug: 4 x 90°

Bearbeitungswinkel: 90°

Anzahl Werkzeugausgänge: 1 / fix

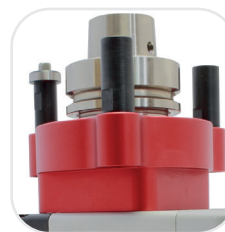
Schmierung: Öl / Ölbad Schmierung

Max. Werkzeugdurchmesser: ~ Ø160 mm



Werkzeuganbindung

- Welle Ø30



Maschinenanbindung:

ATEMAG Aggregate werden auf allen CNC Maschinen und Robotersystemen eingesetzt. Die Maschinenanbindung wird dabei exakt auf die technischen Anforderungen der CNC Maschine oder des Roboters abgestimmt.

